



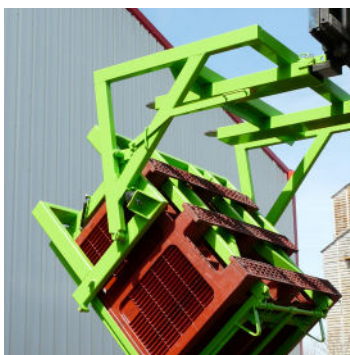
# ACCESORIOS

---



## ACCESORIOS

<b>AM</b>	Enganches multifunción .....	71
<b>AT</b>	Enganches para carretilla elevadora .....	70
<b>BP</b>	Basculador de palets .....	72
<b>CC</b>	Pescante de elevación regulable con cremalleras .....	74
<b>CH</b>	Caballote .....	76
<b>CHS</b>	Caballetes especiales a medida .....	77
<b>CN</b>	Cuchilla quita nieve .....	73
<b>CR-B</b>	Pescante soporte Big-Bag .....	78
<b>CR-C</b>	Pescante de elevación 1 gancho .....	79
<b>CR-F</b>	Pescante con pluma .....	82
<b>CR-H</b>	Pescante hidráulico para enrejados soldados .....	84
<b>CR-T</b>	Pescante para enrejados soldados .....	83
<b>CRS</b>	Accesorios de elevación a medida .....	87
<b>CS-A CS-F</b>	Cargador de sacos .....	80
<b>CS-O</b>	Cargador de sacos toma alta .....	81
<b>EP</b>	Espolón .....	86
<b>FQ</b>	Ensanchador de horquillas a medida .....	75
<b>FR</b>	Alargadores de horquillas .....	88
<b>MP</b>	Manipulador de placas de yeso .....	92
<b>PC</b>	Protección de horquillas .....	89
<b>QL</b>	Rampa móvil de entrega .....	94
<b>RC</b>	Basculador de cajas toma inferior .....	90
<b>RP</b>	Basculador de cajas toma superior .....	91



# ENGANCHES

## PARA CARRETILLA ELEVADORA

AT

- Desplazamiento con seguridad y puesta a nivel fácilmente de móvil-home, caravana...
- Tráfico en vías privadas.
- Toma horquillas longitud 1200 máximo en acoplamientos sección int.170x70 – Entre ejes 800mm.
- Compatible con carretilla frontal y telescópica.

Ref. ATP10000



Ref. ATP12000



Ref. ATP15000



### CARACTERÍSTICAS

#### Ref. ATP10000

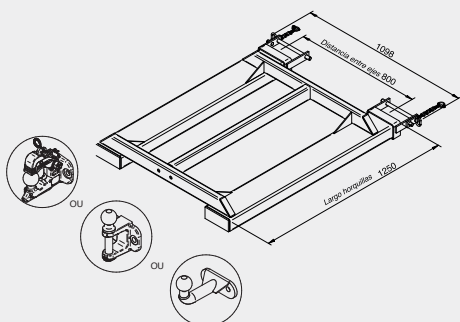
- Modelo equipado con una rótula en codo
- Permite movimientos más amplios
- Carga vertical estática sobre la rótula : 120 kg máx
- Carga remolcable : 2000 kg máx
- Peso 79 kg

#### Ref. ATP12000

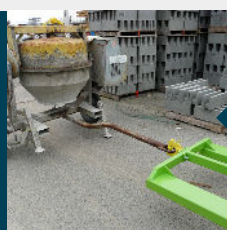
- Modelo equipado con un gancho mixto con 1 rótula
- Permite su manipulación a través de un cabezal de elevación en bola o anillo
- Carga vertical estática máx :
  - Sobre la rótula : 120 kg
  - Sobre el gancho : 120 kg
- Carga remolcable máx :
  - Sobre la rótula : 1500 kg
  - Sobre el gancho : 3500 kg
- Peso 80 kg

#### Ref. ATP15000

- Modelo equipado con un gancho mixto reforzado
- Apreciado por los profesionales por su seguridad y robustez
- Utilizable con remolques con anillo y enganche
- El gancho mixto compuesto de una pinza y una bola permite ambos usos
- Fijación reforzada sobre talones de las horquillas
- Carga vertical estática en el gancho con bola: 375 kg
- Carga máxima remolcable en el gancho con bola: 3T5
- Peso 83 kg



Montaje rápido con bloqueo de seguridad en los talones de las horquillas



Enganche seguro con gancho mixto

# ENGANCHES MULTIFUNCIÓN

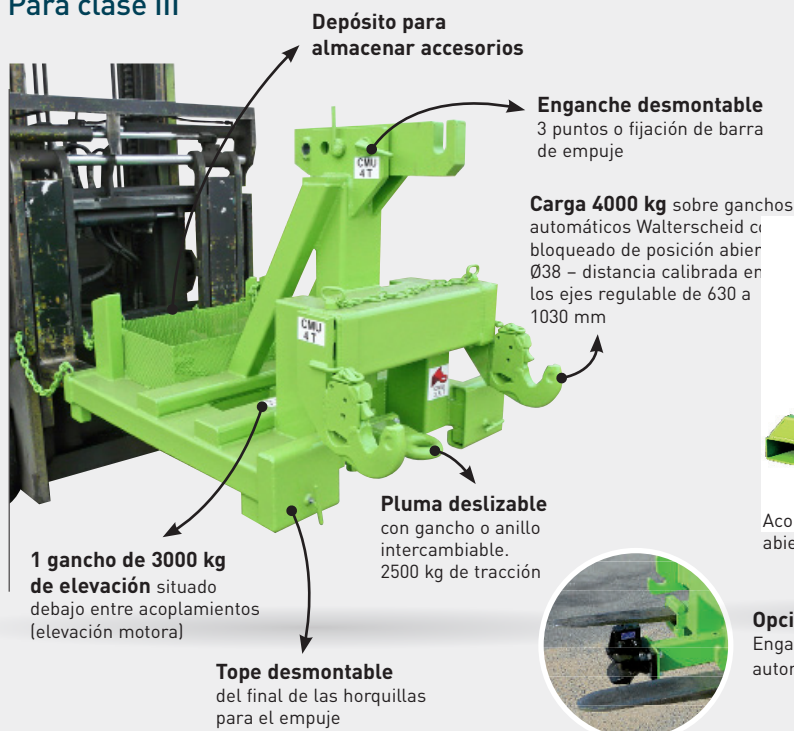
AM



Herramienta todo en uno. Homologada por un organismo de control.  
Montaje en las horquillas de una carretilla elevadora.  
2 modelos

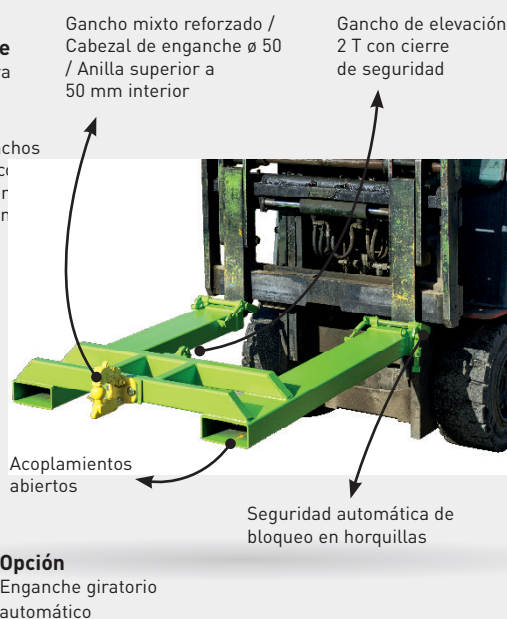
## Ref. AMP30000

Para clase III



## Ref. AMP05000

Para tracción y elevación



**INSPECCIÓN OBLIGATORIA :** Antes de su uso, examinar que el accesorio de elevación, la carretilla y su uso sean adecuados entre sí.

### CARACTERÍSTICAS

#### AMP30000

- Manipulación de maquinaria agrícola
- Realización a medida según aplicación desde versión de base AMP30000.
- Montaje en horquillas de carretilla elevadora
- Enganche de tres puntos mediante ganchos y barra de empuje regulable
- Pluma telescópica con gancho para tracción en remolque, esparcidor, etc
- Homologado por un organismo de control
- Opciones : toma de fuerza hidráulica y potencia de pluma desmontable



### CARACTERÍSTICAS

#### AMP05000

- Toma de horquillas de sección 170 x 70 int. – distancia entre ejes 800 mm
- Carga vertical estática en el gancho mixto: 375 kg
- Carga remorcalable máxima en el gancho bola: 3 T 5
- Carga 2 T en el gancho de elevación interior
- Toma de horquillas: 1250 mm
- Peso: 80 kg



# BASCULADOR DE PALETS

BP

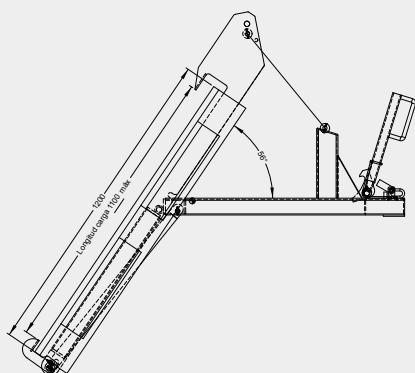
**Descarga de los palets sin esfuerzo.  
Montaje sobre horquillas.  
Paleta mantenida.**



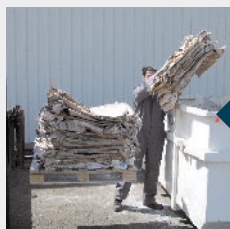
## CARACTERÍSTICAS

### Modelo patentado - Ref. BPP05000

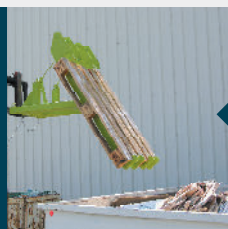
- Dimensiones totales :  
580 x 1745 x alt. 465 mm
- Peso 125 kg
- Longitud máxima de la carga : 1100 mm  
(espacio disponible para las garras)
- Accionamiento manual del basculamiento con palanca
- Toma horquillas en acoplamiento sección interior 145 x 55 int. y distancia entre ejes 388 mm
- 2 cables limitadores de final de carrera



**¡RETIRE EL CONTENIDO DE SU PALETA (PAQUETES CARTÓN, PLÁSTICOS, BOLSOS, INCÓMODOS...) SIN EL MENOR ESFUERZO!**



Antes :  
descarga penosa  
a mano



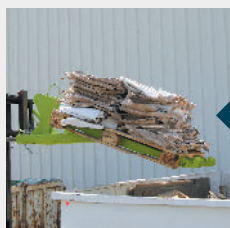
Después :  
vaciado integral y  
paleta mantenida



Montaje rápido  
sobre horquillas



Toma paleta



¡Descarga  
sin esfuerzo!



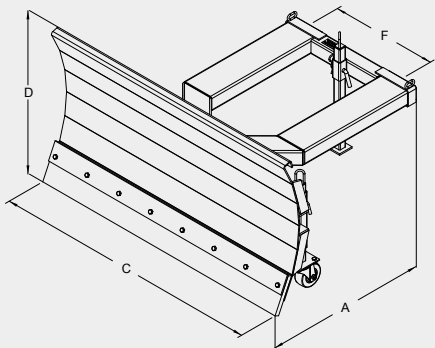
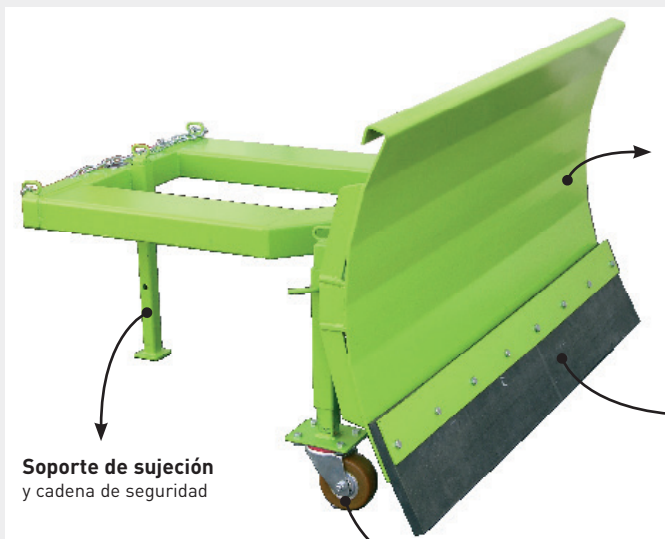
Vaciado garantizado,  
paleta mantenida

# CUCHILLA

## QUITA NIEVE

CN

**Cuchilla acero o caucho intercambiable.**  
**Rápido y eficaz para la nieve.**  
**Montaje rápido sobre horquillas.**



**Cuchilla acero,**  
**versión con o**  
**sin ruedas**



**7 posiciones**  
**de ajuste de**  
**la cuchilla**



**Opción enganche**  
**3 puntos tractor**

### CARACTERÍSTICAS

#### 2 MODELOS :

- **Con banda rascadora de caucho** atornilla muy resistente (65 shores), evita deteriorar los suelos de los que se va a retirar la nieve. Altura cuchilla (D) 825 mm
- **Con cuchilla de acero atornillada** (dureza 400 HB), puede ser utilizado todo el año para nivelar o limpiar superficies. Altura cuchilla (D) 800 mm

Anchura cuchilla mm (C)	Ruedas Ø	A	F	Sección acoplamiento interior	Peso kg	Ref. cuchilla acero	Ref. cuchilla caucho
1500	-	1270	600	170 x 70	180	CNP15000	-
1500	125	1270	600	170 x 70	190	CNP15121	CNP16121
2000	-	1270	600	170 x 70	215	CNP20000	-
2000	125	1270	600	170 x 70	225	CNP20121	CNP21121
2500	-	1270	600	170 x 70	250	CNP25000	-
2500	125	1270	600	170 x 70	260	CNP25121	CNP26121

Cotas indicadas en mm excluyendo opciones y sin compromiso.

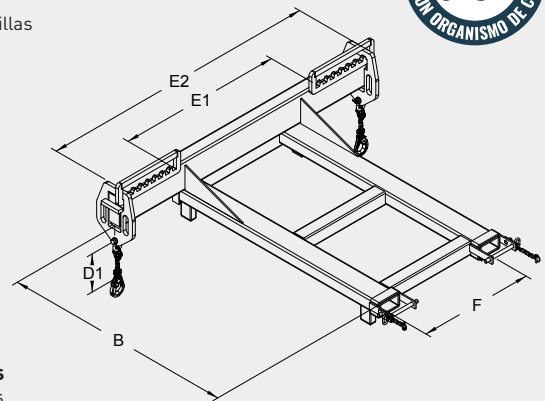


# PESCANTE DE ELEVACIÓN REGULABLE CON CREMALLERAS

CC

Mantenimiento seguro de cargas largas :  
paquetes, planchas, madera, cargas, etc.  
Homologado por un organismo de control.

Fabricación por encargo  
¡ Nos adaptamos a sus necesidades !



⚠ **INSPECCIÓN OBLIGATORIA** : Antes de su uso, examinar que el accesorio de elevación, la carretilla/grúa y su uso sean adecuados entre sí.



RELLENA LA TABLA Y MANDENOSLA PARA UN PRESUPUESTO GRATIS

Distancia del delantal a los ganchos (mm)	Distancia mínima entre los ganchos (mm)	Distancia máxima entre los ganchos (mm)	Largo deseado de la cadena (mm)	Distancia entre los ejes (mm)	Capacidad de la carretilla (toneladas)	Sección y largo de las horquillas de la carretilla (mm)	Tipo de la carga	Dimensiones (mm) l x a	Peso de la carga (Kg)
B	E1	E2	D1	F					

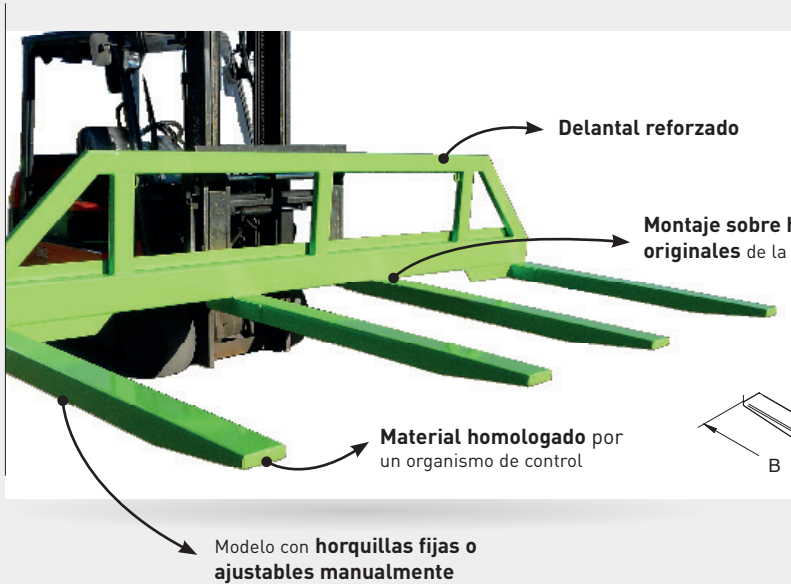
Puede descargar esta tabla en la página CC de nuestro sitio web.

# ENSANCHADOR DE HORQUILLAS A MEDIDA

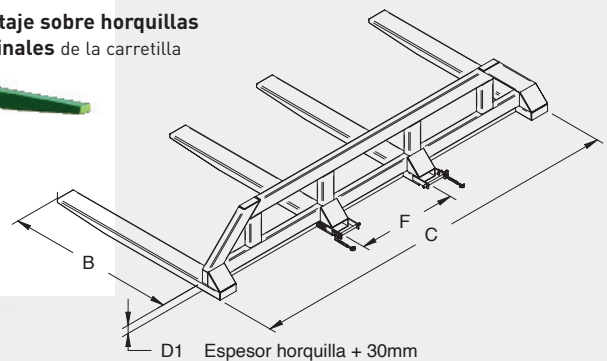
FQ



Fabricación sobre medida.  
Compra económico en comparación a un sistema hidráulico.  
Sistema de bloqueo en los talones de las horquillas.



¡ Denos sus exigencias técnicas para una realización a medida adaptada a sus necesidades !



❗ **VERIFICACIÓN REGLEMENTARIA** : Antes de cualquier manipulación, consulte su organismo de control para que recepcione el conjunto accesorio + carretilla.



Modelo  
4 horquillas fijas



FQ especial  
con revestimiento  
de caucho



Versión  
con 4 horquillas  
ajustables

RELLENA LA TABLA Y MANDENOSLA PARA UN PRESUPUESTO GRATIS

Longitud útil (mm)	Altura útil (mm)	Largo total (mm)	Entre-ejes max. de la carretilla (mm)	Capacidad de carga de la carretilla (Tonelada)	Sección y largo horquillas de la carretilla (mm)	Tipo de la carga	Dimensiones (mm) l x a	Peso de la carga Kg
B	D1	C	F					

Tabla descargable en la página FQ del web.



# CABALLETE

CH

Manutención y transporte asegurados de carpinterías, placas...  
Homologado por un organismo de control.  
3 modelos.

## Ref. CHP15000

Carga admisible 3000 kg

1 anillo central para toma grúa entregado



Toma carretilla  
en acoplamiento  
170 x 70 mm

2 rampas  
laterales para  
fijación de correas

## Ref. CHP25000

Carga admisible 1500 kg

2 anillos para toma grúa  
con refuerzos



Profundidad  
1700 mm máx

Traviesas y largueros  
cubiertos con perfil de  
goma intercambiables

## Ref. CHP08000

Carga admisible 800 kg

1 anillo central para  
toma grúa con refuerzos



Caballete con  
apoyos verticales

Platillos-soporte  
de 1700 mm con bordes  
anti-deslizamiento

## CARACTERÍSTICAS

### Ref. CHP15000

- Caballete con apoyos inclinados
- Traviesas y largueros cubiertos con perfil de goma intercambiables
- Fabricación especial por encargo

### Ref. CHP25000

- Caballete con apoyos inclinados
- Toma carretilla en bucles inferior 200 x 80 mm int. y distancia entre ejes (F), modificables por encargo
- 2 rampas laterales para pasaje de piezas

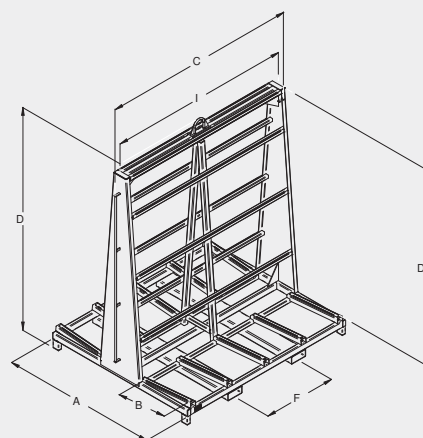
### Ref. CHP08000

- Toma carretilla en bucles inferior 200 x 80 mm int. y distancia entre ejes (F), modificables por encargo
- Largueros cubiertos con perfil de goma intercambiables
- 4 bucles laterales para pasaje de correas



### Carro de manutención

- Marco reforzado sobre 4 ruedas (2 fijas + 2 giratorias con freno Ø160 alu. o Ø200 fundición poliuretano para CHP16202) para desplazamiento facilitado del caballete en carga
- Marco de manutención Ref. CHP18161 para CHP08000
- Marco de manutención Ref. CHP16161 para CHP25000
- Marco de manutención Ref. CHP16202 para CHP15000



Carga kg	A	B	C	I	D	D1	F	Sección acoplamiento interior	Peso kg	Ref. pintada
800	1200	560	2330	2210	2400	2100	800	200 x 80	175	CHP08000
1500	1700	600	2120	2000	2430	2130	800	200 x 80	215	CHP25000
3000	1700	580	2120	2000	2430	2130	800	170 x 70	305	CHP15000

Cotas indicadas en mm excluyendo opciones y sin compromiso.

# CABALLETES ESPECIALES A MEDIDA

CHS

¡ Envíenos sus exigencias y vamos a realizar sus caballetes a medida !

Seguridad, comodidad, eficacia.  
Caballote toma horquillas o toma grúa.  
Carga y transporte en toda seguridad.

Facilidad de almacenamiento.  
Manutención facilitada de paneles  
de madera, chapa, vidrio...





# PESCANTE SOPORTE BIG-BAG

CR-B



**Seguridad de manipulación.**  
**Homologado por un organismo de control.**  
**2 modelos.**

## ! VERIFICACIÓN REGLEMENTARIA :

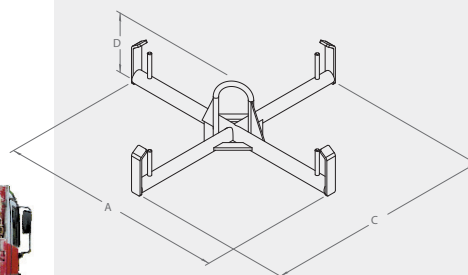
Antes de cualquier manipulación, consulte su organismo de control para que recepcione el conjunto accesorio + carretilla/grúa.



## PESCANTE EN CRUZ TOMA GRÚA

Grapas de retención de las  
asas del Big-Bag  
(alt. 100 mm)

Carga admisible  
1700 kg



### CARACTERÍSTICAS

#### Ref. CRP40000

- Para la carga y descarga de Big-Bag con grúa desde un camión o manipulación con polipasto
- Fabricación en tubos redondos Ø45 mm
- Realizaciones sobre medidas (consúltenos)

Carga kg	A	C	D	Peso kg	Ref. pintada
1700	915	915	230	18	CRP40000

Cotas indicadas en mm excluyendo opciones y sin compromiso.

## PESCANTE TOMA HORQUILLAS

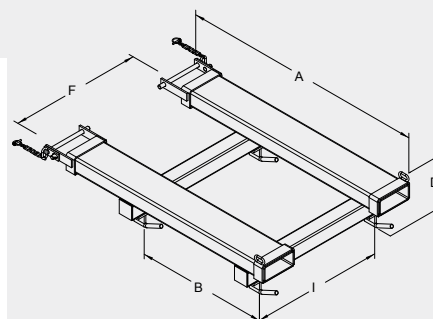


#### Ref. CRP50000

Modelo 4 ganchos  
con pestillo  
de seguridad

#### Ref. CRP51000

Modelo 4 ganchos con  
desenganche rápido



Carga  
admisible  
2000 kg

### CARACTERÍSTICAS

#### REF. CRP50000 Y CRP51000

- Montaje directo sobre horquillas con sistema de bloqueo sobre los talones
- Sección acoplamiento 170 x 70 mm interior y distancia entre ejes (F) modificables por encargo

Carga kg	A	B	C	I	D	F	Peso kg	Ref. pintada
2000	1300	700	1000	700	250	700	80	CRP50000
2000	1300	700	1000	700	280	700	80	CRP51000

Cotas indicadas en mm excluyendo opciones y sin compromiso.

# PESCANTE DE ELEVACIÓN

## 1 GANCHO



Transforma rápidamente su carretilla en aparato de elevación.  
Montaje rápido sobre horquillas.  
Homologado por un organismo de control.  
2 modelos.

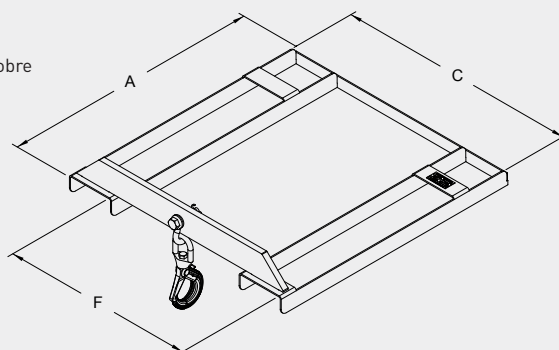
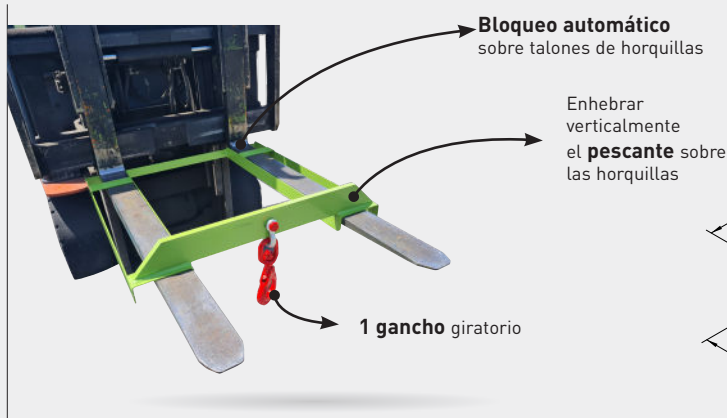
### ! VERIFICACIÓN REGLEMENTARIA:

Antes de cualquier manipulación, consulte su organismo de control para que recepcione el conjunto accesorio + carretilla/grúa.



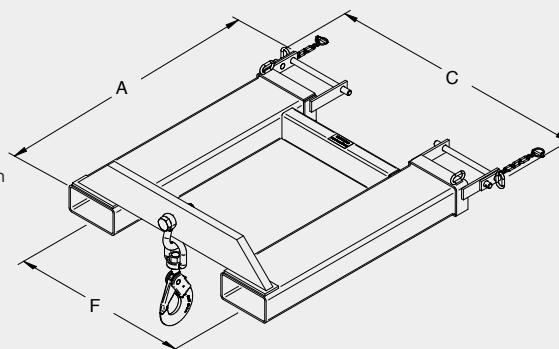
## Ref. CRP20000

Carga admisible 3000 kg



## Ref. CRP25000

Carga admisible 5000 kg



Carga kg	A	C	F	Sección acoplamientos interior	Peso kg	Ref. pintada
3000	915	845	670	160 x 60	30	CRP20000
5000	1045	985	670	190 x 90	75	CRP25000

Cotas indicadas en mm excluyendo opciones y sin compromiso.



# CARGADOR DE SACOS

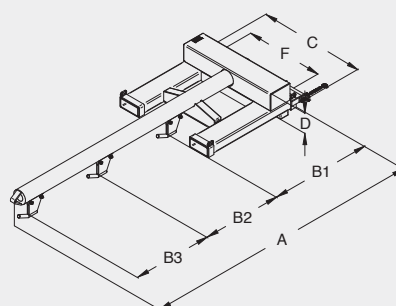


**Manipulación de Big-Bags.**  
**Montaje rápido sobre horquillas.**  
**Homologado por un organismo de control.**

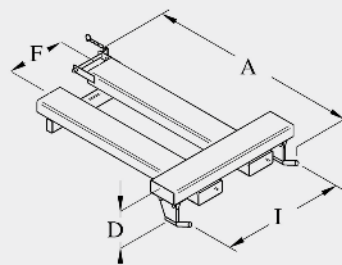
## ! VERIFICACIÓN REGLEMENTARIA :

Antes de cualquier manipulación, consulte su organismo de control para que recepcione el conjunto accesorio + carretilla.

## MODELO CS-A



## MODELO CS-F



## CARACTERÍSTICAS

- Carga admisible 2000 kg
- Seguridad mediante bloqueo en 1 tope de horquilla
- Sección acoplamiento y distancia entre ejes (F) modificables por encargo
- Fabricación a medida (consúltenos)

### Modelo CS-A

Nú. gancho	Carga kg	A	B1	B2	B3	C	D	F	Sección acoplamiento interior	Peso kg	Ref. pintada
0	2000	2520	Tubo sin ganchos			950	235	700	170 x 70	227	CSP20000
2	2 x 1000	2520	955	1050	-	950	290	700	170 x 70	230	CSP22000
3	3 x 660	2520	780	700	700	950	290	700	170 x 70	235	CSP23000

Cotas indicadas en mm excluyendo opciones y sin compromiso.

### Modelo CS-F

Carga kg	A	I	D	F	Sección acoplamiento interior	Peso kg	Ref. pintada
2 x 1000	1370	800	250	380	170 x 70	77	CSP52000

Cotas indicadas en mm excluyendo opciones y sin compromiso.

# CARGADOR DE SACOS

## TOMA ALTA

CS-0



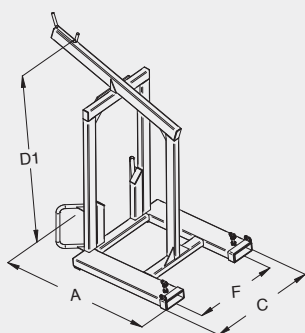
Manipulación de Big-Bags.  
Montaje rápido sobre horquillas de carretilla.  
2 modelos con 1 o 2 ganchos.  
Homologado por un organismo de control.

### VERIFICACIÓN REGLEMENTARIA :

Antes de cualquier manipulación, consulte su organismo de control para que recepcione el conjunto accesorio + carretilla.

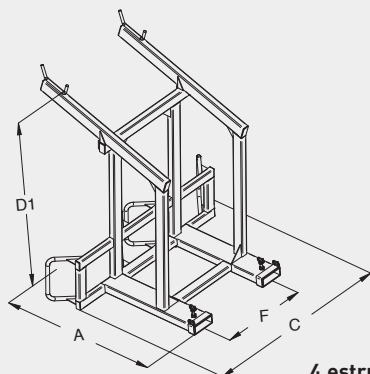
## Ref. CSP31000

Carga 1T sobre 1 gancho



## Ref. CSP32000

Carga 2T sobre 2 ganchos



Carga kg	A	C	D1 útil	CDG a vacío	Sección acoplamientos interior	F	Poids kg	Ref. peint
1T	1310	890	1570	605	165 x 55	700	102	CSP31000
2 x 1T	1310	1580	1570	626	165 x 55	700	137	CSP32000

Sección acoplamientos y distancia entre ejes (F) modificables por encargo. Cotas indicadas en mm excluyendo opciones y sin compromiso.

# PESCANTE DE ELEVACIÓN CR-F CON PLUMA

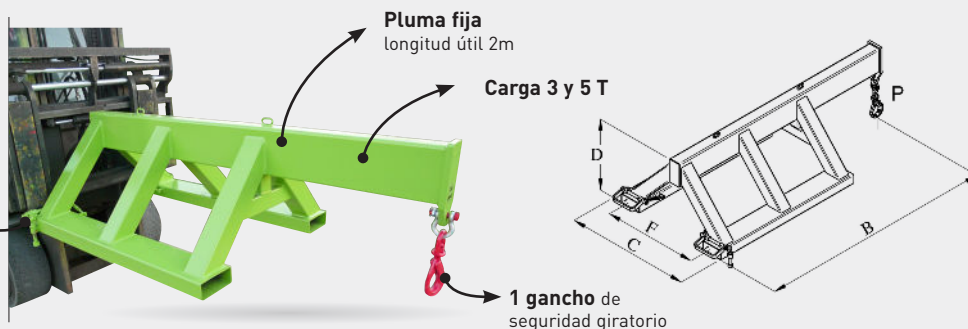


Montaje rápido sobre horquillas.  
Homologado por un organismo de control.  
2 modelos.

**VERIFICACIÓN REGLEMENTARIA :** Antes de cualquier manipulación, consulte su organismo de control para que recepcione el conjunto accesorio + carretilla.

## PESCANTE CON PLUMA FIJA

**Bloqueo automático**  
en los topes de horquillas  
para horquillas  
esp. máx. 90 mm



### CARACTERÍSTICAS

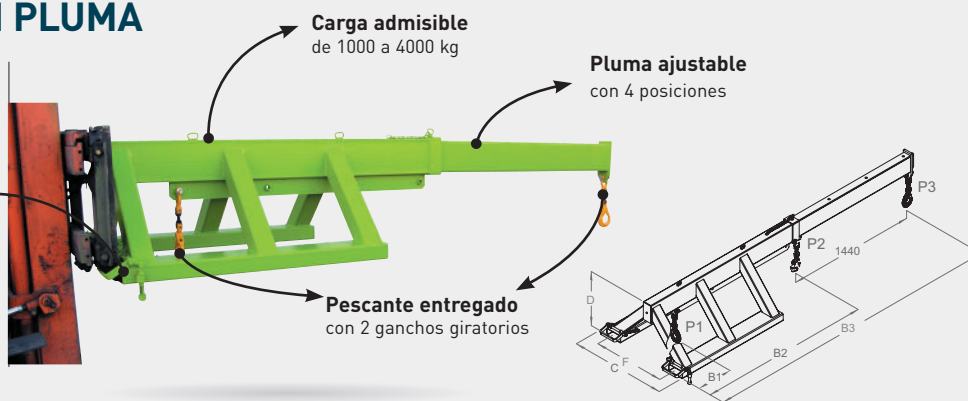
Ref. CRP31300 – 3T  
Ref. CRP31500 – 5T  
— Viga aumentada para ganar en altura de levantamiento

Carga kg	B	C	D	F	Sección acoplamiento interior	Peso kg	Ref. pintada
3000	2000	1060	615	800	192 x 112	160	CRP31300
5000	2000	1080	615	800	192 x 112	181	CRP31500

Cotas indicadas en mm excluyendo opciones y sin compromiso.

## PESCANTE CON PLUMA TELESCÓPICA

**Bloqueo automático**  
para horquillas  
esp. máx. 50 mm



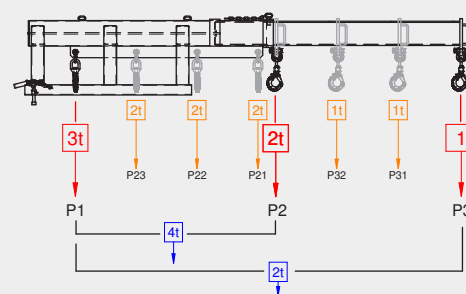
### CARACTERÍSTICAS

Ref. CRP30000  
— Pluma ajustable de 1960 a 3400 mm  
— Carga admisible de 1000 a 4000 kg (detalle véase tabla)  
— Antes de utilizarlo, compruebe la capacidad y adecuación con la carretilla utilizada

B1	B2	B3	C	D	F
395	1960	3400	1060	635	800
Sección acoplamiento interior		Peso kg	Ref. pintada		
170 x 70		216	CRP30000		

Cotas indicadas en mm excluyendo opciones y sin compromiso.

### Cargas admisibles útiles : CRP30000





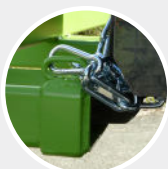
# PESCANTE

## PARA ENREJADOS SOLDADOS

CR-T



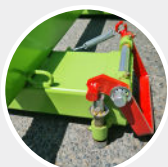
Manutención facilitada de los enrejados soldados con toda seguridad.  
Homologado por organismo de control.



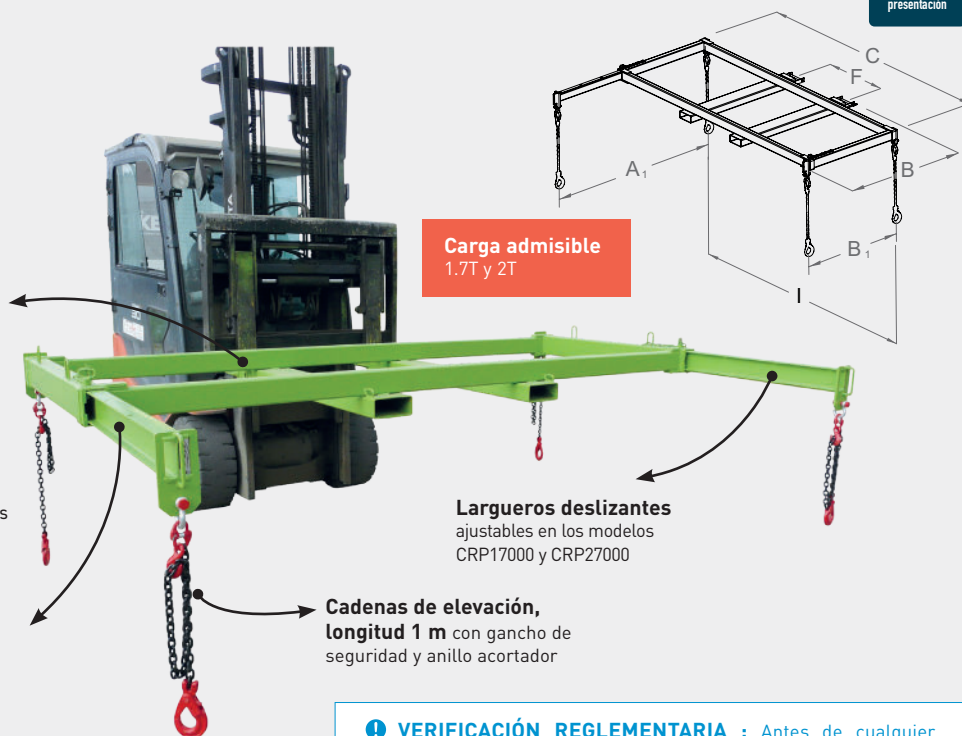
**CRP07000**  
Seguridad por cadenas



**CRP17000**  
Bloqueo sobre horquillas por ejes  
amovibles



**CRP27000**  
Bloqueo por seguridad automática



**Carga admisible**  
1.7T y 2T

**Largueros deslizantes**  
ajustables en los modelos  
CRP17000 y CRP27000

**Cadenas de elevación,**  
longitud 1 m con gancho de  
seguridad y anillo acortador

**VERIFICACIÓN REGLEMENTARIA :** Antes de cualquier manipulación, consulte su organismo de control para que recepcione el conjunto accesorio + carretilla/grúa.



**CRP07000 –**  
Versión con lanzas  
fijas



**Cadena de elevación**  
con gancho de  
seguridad y anillo  
acortador



**4 soportes para**  
fijación de los  
ganchos después  
la utilización

### CARACTERÍSTICAS

- Carga admisible 1700 y 2000 kg
- Ancho de toma 3000 mm
- En CRP17000 y CRP27000: 2 largueros ajustables de 1200 a 2000 mm con seguridad de bloqueo, 4 posiciones preajustadas
- Toma carretilla en acoplamiento sección interior 170x70 mm esp. 5 mm y distancia entre ejes (F) modificables por encargo
- Con seguridad en los talones de las horquillas
- Largueros desmontables intercambiables
- En CRP07000: Largueros fijos no desmontables

Carga kg	B1	B	A1	C	I	F	Sección acoplamiento interior	Peso kg	Ref. pintada
1700	-	2200	2000	3100	3000	800	170 x 70	209	CRP07000
1700	1170	1500	2000	3100	3000	800	170 x 70	208	CRP17000
2000	1170	1500	2000	3100	3000	800	170 x 70	226	CRP27000

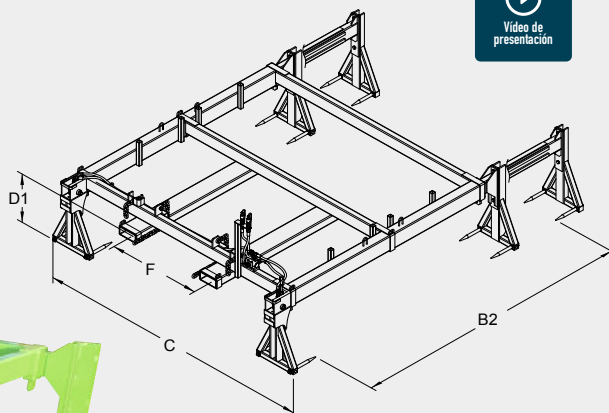
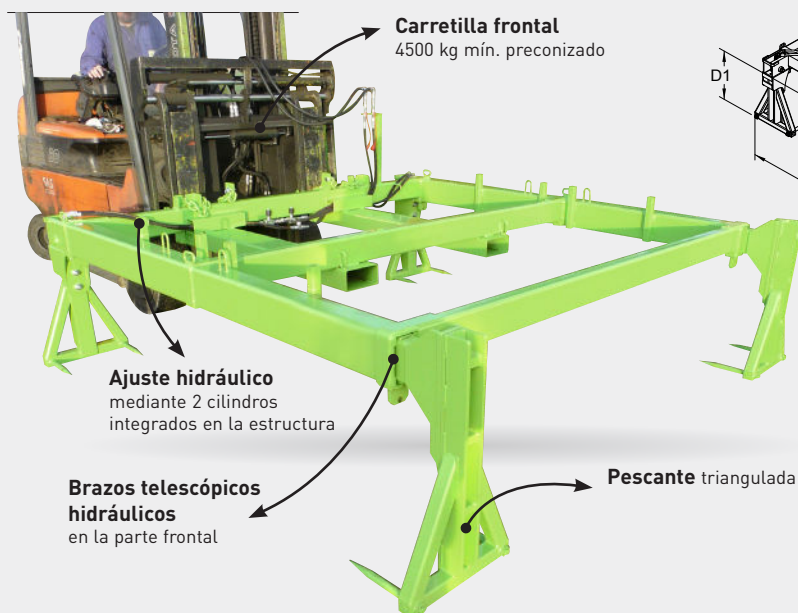
Cotas indicadas en mm excluyendo opciones y sin compromiso.

# PESCANTE HIDRÁULICO PARA ENREJADOS SOLDADOS

CR-H



**Descarga rápida y segura de camiones.**  
**Permite la manipulación de paquetes.**  
**Homologado por un organismo de control.**



## INSPECCIÓN OBLIGATORIA:

Antes de su uso, examinar que el accesorio de elevación, la carretilla y su uso sean adecuados entre sí.

## ¡ El modelo más vendido !

El modelo CRP57000 permite la recogida de paquetes de cualquier formato, pero de una longitud superior a 4.80 m. ¡Cuidado con la flexión al apilar!

## ¡ El modelo más polivalente !

El nuevo modelo CRP79000 con sus pescantes 3 dedos acepta la toma de varios formatos de longitud de 3 a 6 metros.

## CARACTERÍSTICAS

- Admite carga de 2000 kg
- Se puede adaptar a las horquillas de la carretilla elevadora frontal o telescópica
- Permite mantener paquetes de 2.40 m de largo (para largos especiales de 2 m elegir la opción RGP) y de 3 a 6 m de longitud según referencias
- Suministrado con flexibles equipados con acopladores macho 3/8 instalados sobre el soporte a la izquierda
- Sujeción asegurada a la carretilla mediante cadenas de seguridad negras. Ø7
- Entregado desmontado con 4 pescantes a atornillar

Recomendación enrejados (ancho 2,40 m)	B2	C	D1	F	Barras sección int.	Peso kg	Ref. pintada
De 3 a 4,80 m de largo	2670	2695	460	900	170 x 70	490	CRP57000
De 3,60 a 6 m de largo	2670	3895	430	900	170 x 70	670	CRP78000
De 3 a 6 m de largo	2670	3895	430	900	170 x 70	675	CRP79000
De 4,80 a 6 m de largo	2670	3895	430	900	170 x 70	590	CRP77000

Cotas indicadas en mm excluyendo opciones y sin compromiso.



Sujeción con topes de 2.400 mm



8 dedos para entrar en el paquete

# LAS OPCIONES

## LAS FUNCIONES DE USO

**Modelos CRP78000 y CRP79000** equipados de pescantes con 3 dedos mecánicos para la toma de paquetes de longitud 3.60 a 6 m o 3 a 6 m x anchura 2.40m



**Montaje hidráulico** para brazos telescópicos ajustables



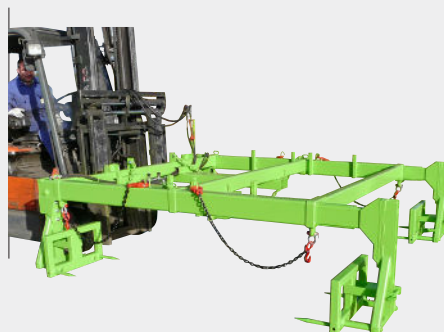
### OPCIONES

- **FWP** : Acoplamiento adaptable para carretillas de 4 horquillas
- **ELP** : Kit de 4 cadenas de elevación (long. 1 m) con gancho de seguridad y anillo reductor (para recogida de enrejados en detalle, utilización manual, igual CR-T)
- **RGP** : Juego de 4 reductores de apertura de garras para recogida de enrejados de formato especial (largo 2 m) para instalar sobre CRP57000 y CRP67000

**Opción ELP** kit de 4 cadenas de elevación



**Opción RGP** kit reductor de garras (fijación con pasador)

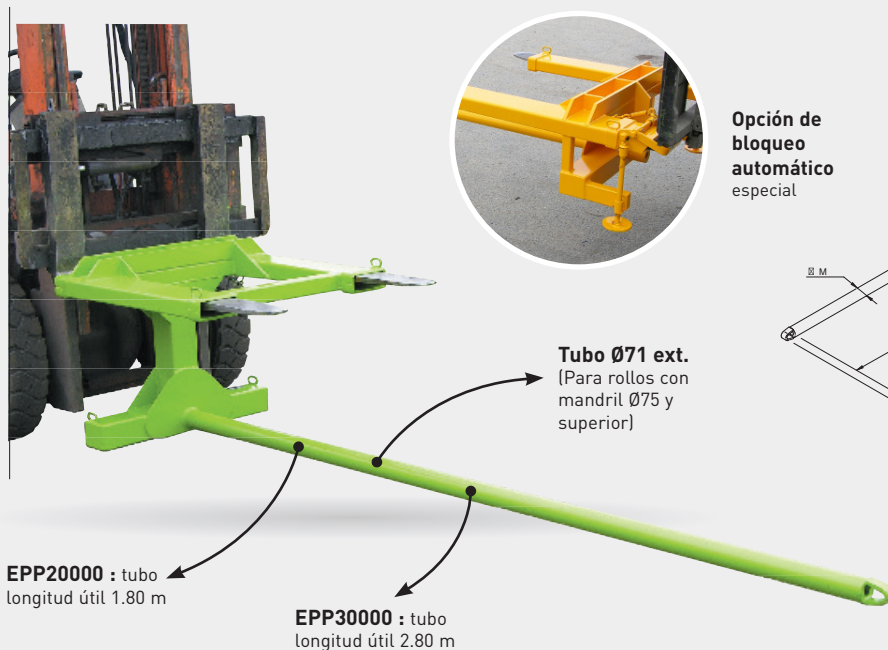


**Descarga rápida y segura de camiones**

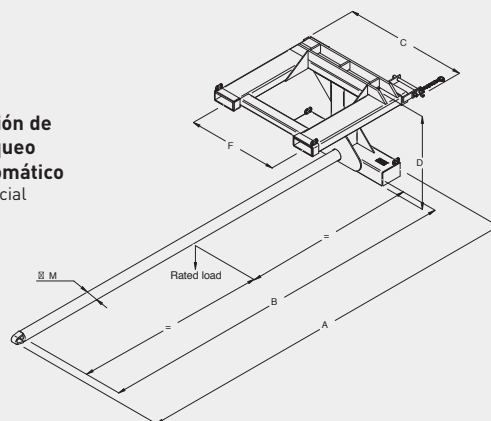




**Manutención de rollos de moqueta, tejido, papel...**  
**Montaje rápido sobre horquillas.**  
**2 modelos.**



**Opción de bloqueo automático especial**



## VERIFICACIÓN REGLEMENTARIA :

Antes de cualquier manipulación, consulte su organismo de control para que recepcione el conjunto accesorio + carretilla.

## CARACTERÍSTICAS

- Seguridad mediante bloqueo en 1 talón de horquilla
- Sección acoplamiento y distancia entre ejes (F) modificables por encargo
- Fabricación a medida (consúltenos)
- Homologado por un organismo de control

Carga kg	A	C	D	F	Sección acoplamiento interior	Peso kg	Ref. pintada
600	2200	930	715	700	155 x 55	137	EPP20000
400	3200	930	715	700	155 x 55	160	EPP30000

Cotas indicadas en mm excluyendo opciones y sin compromiso.

## RELLENA LA TABLA Y MANDENOSLA PARA UN PRESUPUESTO GRATIS

longitud útil deseado (mm) (mini 3/4 Lg cargo)	Largo de la carga (mm)	Diámetro exterior de la carga. (mm)	Diámetro interior de la carga. (mm)	Tipo de la carga	Peso de la carga (Kg)	Entre-ejes de la carretilla (mm)	Sección y largo de las horquillas de la carretilla (mm)	Capacidad de la carretilla (toneladas)
B	D1		M			F		

Puede descargar esta tabla en la página EP de nuestro sitio web.

# ACCESORIOS DE ELEVACIÓN A MEDIDA PESCANTE/GANCHO/ESPOLÓN/CARGADOR

CRS

¡Denos sus exigencias técnicas y haremos sus contenedores a la medida!

Homologado por un organismo de control.

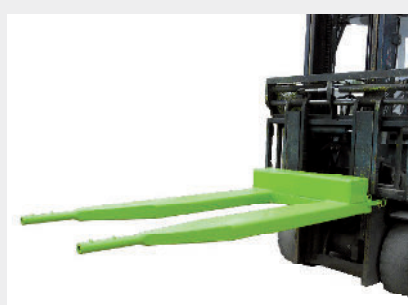
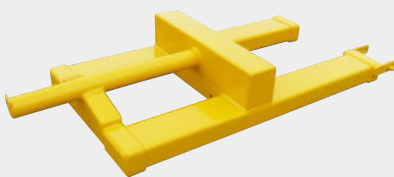
Manipulación de cargas con toda seguridad (Big-Bag, rodillos, bobinas, toberas, tableros, piezas, chapa, enrejados...).

Montaje rápido en horquillas.

Con sistema de seguridad mediante bloqueo en los topes de las horquillas.

## ! VERIFICACIÓN REGLEMENTARIA :

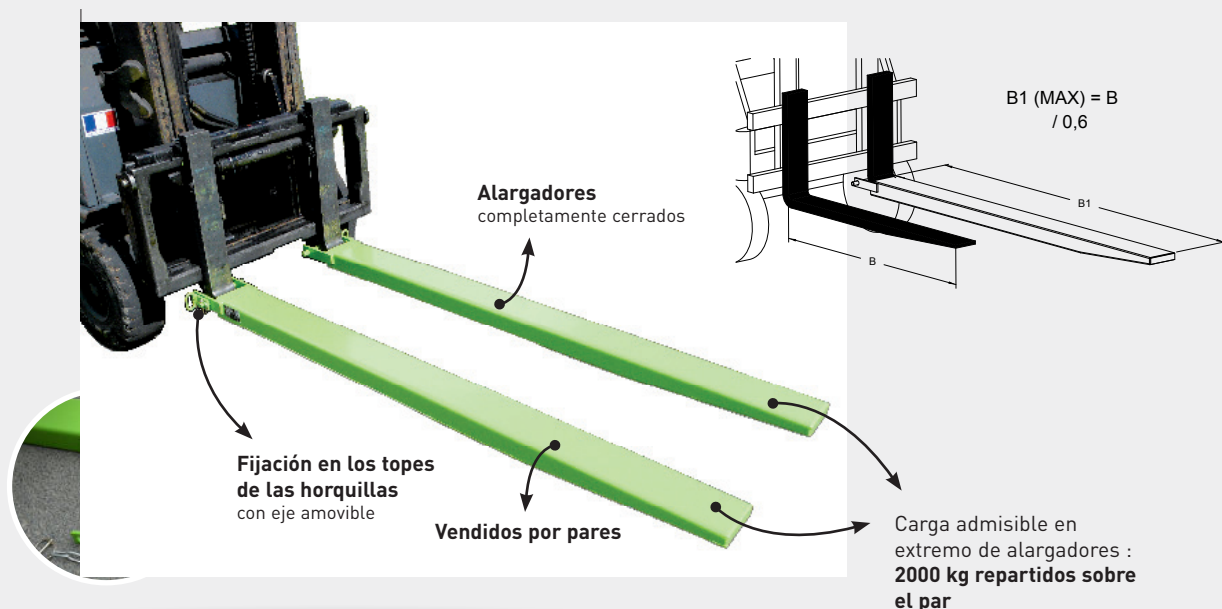
Antes de cualquier manipulación, consulte su organismo de control para que recepcione el conjunto accesorio + carretilla/grúa.



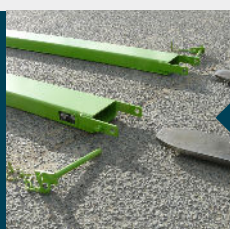
# ALARGADORES DE HORQUILLAS

FR

**Fijación rápida y asegurada.**  
**Robustez en esp. 5mm.**  
**Longitud según norma ISO 13284.**



Comprobar el espacio disponible detrás del talón de las horquillas



Toma directa con carteril



Acoplamientos reforzados esp.5 mm

## CARACTERÍSTICAS

- Elección del modelo según la sección y longitud de las horquillas de la carteril usada
- De acuerdo con la norma ISO 13284, la longitud debe cumplir con la siguiente fórmula : Longitud de las horquillas inicial de la carteril / 0.6 = longitud máxima de las extensiones
- Por favor, póngase en contacto con nosotros para dimensiones diferentes

Sección máxima de sus horquillas	Sección int. alargadores FR	Longitud (mm) B1	Peso kg	Ref. pintada (el par)
40 x 80	50 x 100	1500	38	FRP10015
45 x 100	55 X 120	1700	49	FRP12017
	55 X 120	2000	58	FRP12020
45 x 125	60 x 145	1700	57	FRP14517
	60 x 145	2000	67	FRP14520
50 x 150	65 x 170	2000	77	FRP17020

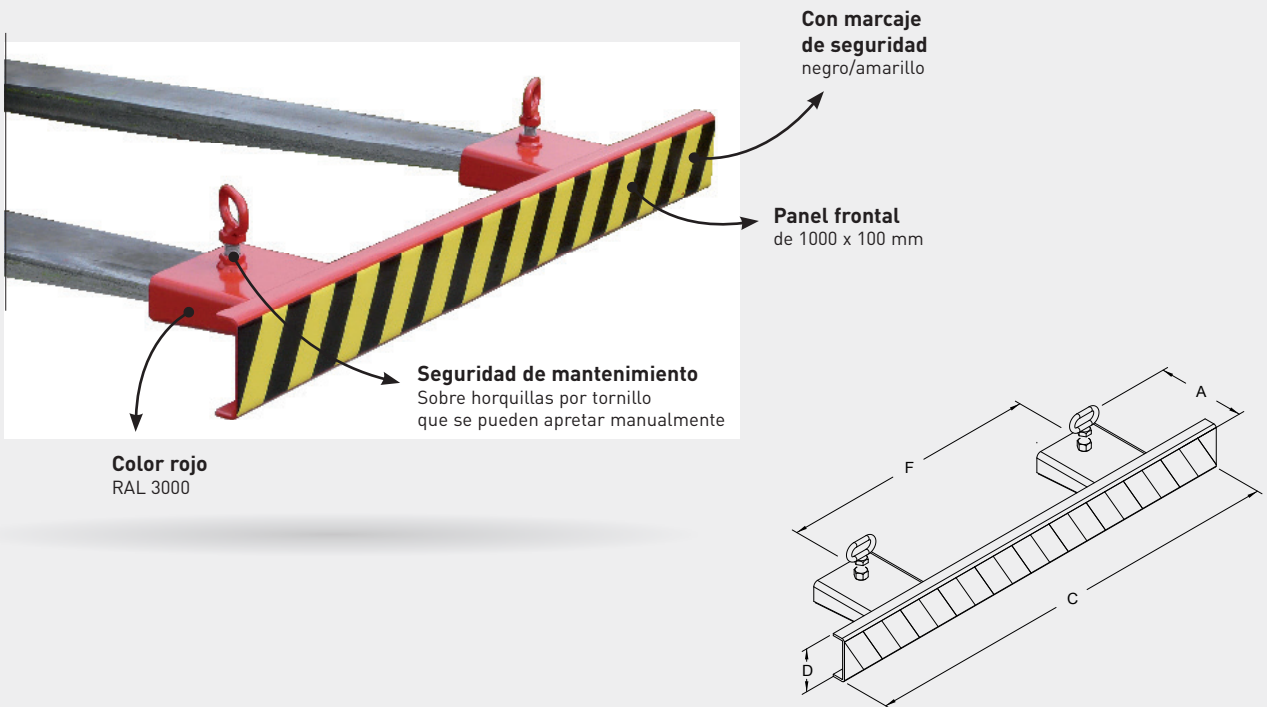
Cotas indicadas en mm excluyendo opciones y sin compromiso.



# PROTECCIÓN DE HORQUILLAS

PC

Horquillas protegidas durante el desplazamiento para vaciado de las carretillas elevadoras sobre vía de circulación.  
Seguridad garantizada.



## CARACTERÍSTICAS

- Entrada de barras sección int. 145 x 40 mm y distancia entre ejes (F) modificable por encargo
- Construcción robusta en esp. 5 mm
- Otras dimensiones realizadas a medida : consúltenos

A	C	D	F	Acoplamiento sección int.	Peso kg	Ref. pintada
205	1000	100	600	145 x 40	12	PCP10000

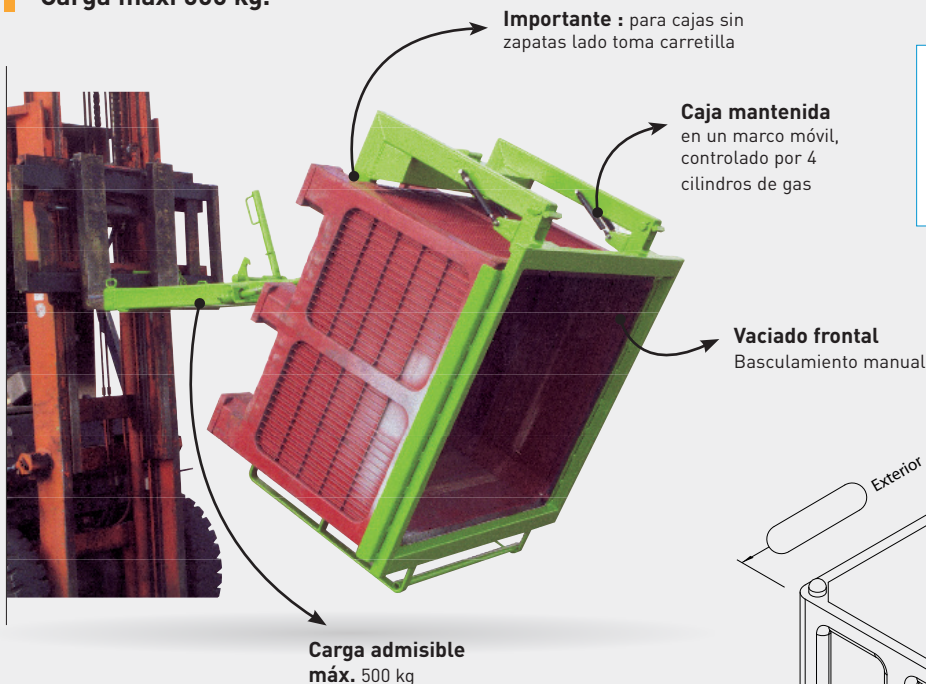
Cotas indicadas en mm excluyendo opciones y sin compromiso.

# BASCULADOR DE CAJAS

## TOMA INFERIOR

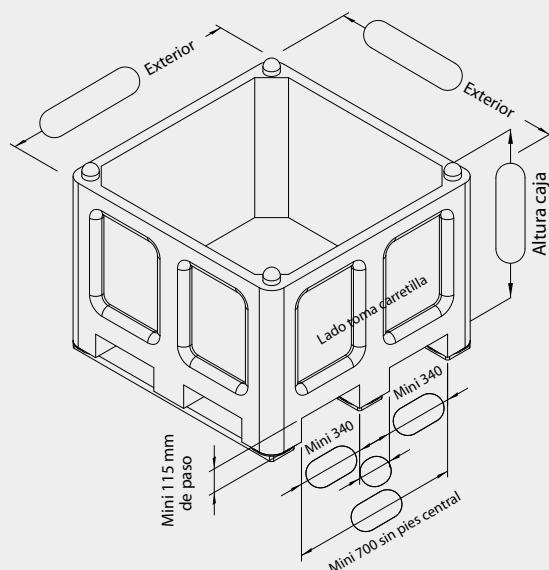
RC

**Ideal para altura de elevación reducida.**  
**Toma inferior por carretilla.**  
**Fabricación a las dimensiones de sus cajas.**  
**Carga maxi 500 kg.**



### ! DATOS NECESARIOS A SUMINISTRAR

**Comuniquenos :** las dimensiones de sus cajas, la sección y longitud de las horquillas de la carretilla utilizada (plano abajo a completar).



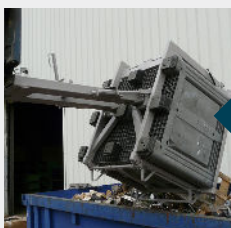
## CARACTERÍSTICAS

**Ref. RCP00000 – Peso 193 kg**

- Cierre del marco y basculamiento pilotados manualmente por palanca
- Final de basculamiento amortiguado por muelles
- Acoplamiento sección int. 170 x 70 mm distancia entre ejes estándar 375 mm
- Seguridad mediante bloqueo en un tope de horquillas

**Plano descargable en la página RC del web.**

**Un contenedor será necesario para calibración a la fabricación del RP.**



Ángulo de basculamiento de 145°



Marco abierto para toma de la caja



4 cilindros de gas

# BASCULADOR DE CAJAS

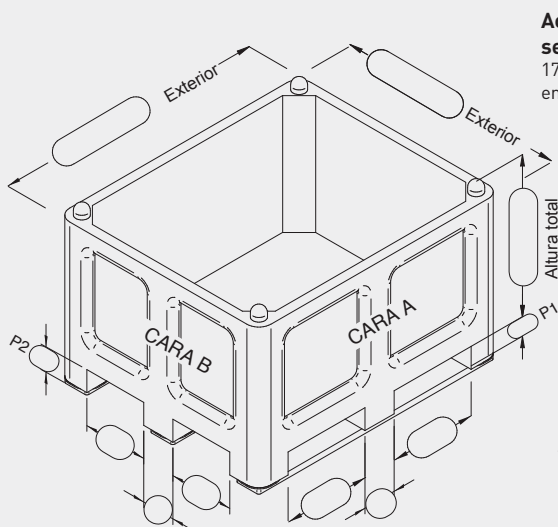
## TOMA SUPERIOR

RP

Adaptable a todo tipo de cajas.

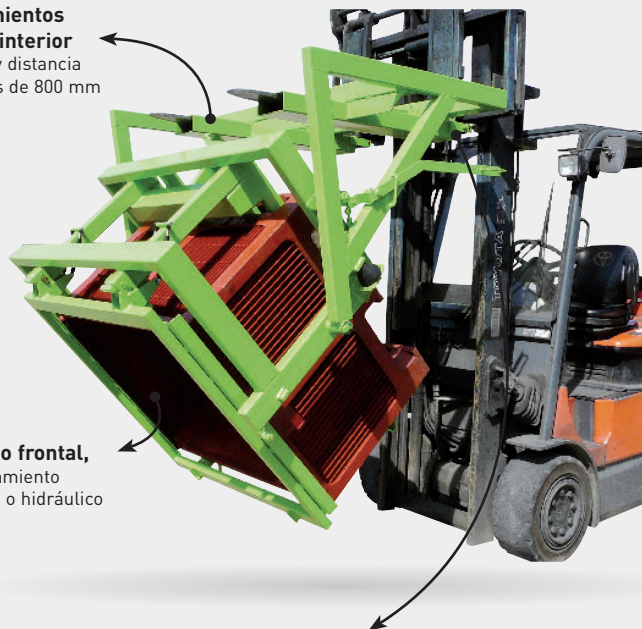
Toma superior mediante horquillas de carretilla.

Carga hasta 1500 kg según modelo.



**Acoplamiento sección interior**  
170 x 70 y distancia entre ejes de 800 mm

**Vaciado frontal,**  
basculamiento manual o hidráulico



**Seguridad mediante bloqueo**  
en los topes de las horquillas

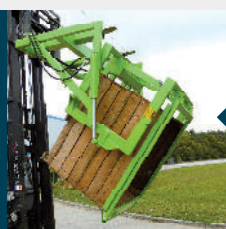
Plano descargable en la página RP del web

### ! DATOS NECESARIOS A SUMINISTRAR

**Comuniquenos :** Las dimensiones de sus cajas completando el plano anterior (sin zapatas) - determinar el lado de toma de la carretilla en la cara A o B, sabiendo que es obligatorio un mínimo de 90 mm de paso (referencia P1-P2). Sección de sus horquillas - Altura de elevación del mástil de la carretilla - Altura del receptáculo (si procede).



Toma del contenedor



Versión semi-hidráulica

## CARACTERÍSTICAS

Un contenedor será necesario para calibración a la fabricación del RP.

### 4 MODELOS :

**Versión manual**  
Ref. RPP00000 para carga > à 500 kg

- Carga admisible 1000 kg
- Sujeción de la caja en el marco móvil, controlado por 4 cilindros de gas y bloqueable con ganchos
- Cierre del marco y basculamiento pilotado manualmente por palanca

**Versión manual**  
Ref. RPP00000 para carga < à 500 kg

- Carga admisible 500 kg
- Sujeción de la caja en el marco móvil, controlado por 4 cilindros de gas y bloqueable con ganchos
- Cierre del marco y basculamiento pilotado manualmente por palanca

**Versión semi-hidráulica**  
Ref. RPP20000

- Carga admisible 1500 kg
- Funciona igual que el modelo anterior en lo que respecta al marco móvil
- Basculamiento hidráulico accionado por 2 gatos hidráulicos de doble efecto (que se conectarán a la carretilla)

**Versión toda hidráulica**  
Ref. RPP30000

- Marco superior y basculamiento hidráulico (que se conectará a la carretilla)
- Fabricación a medida, consúltenos



# MANIPULADOR DE PLACAS DE YESO

MP

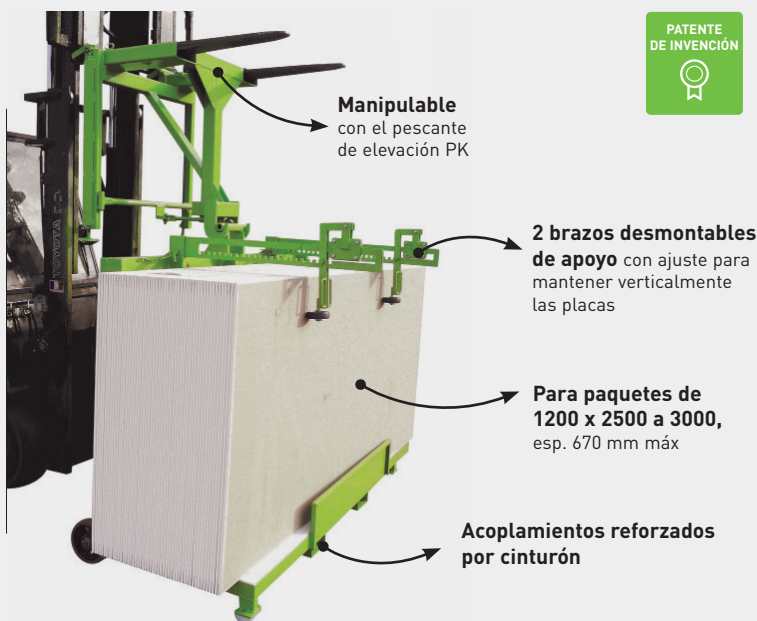
Facilita la distribución unitaria por deslizamiento de placas de distintos espesores.  
Almacenamiento vertical.  
Innovamos para prevenir trastornos musculoesqueléticos.  
Homologado por un organismo de control.



## CARACTERÍSTICAS

### Carretilla porta placas Ref. MPP20000

- Admite carga de 2000 kg
- Carretilla equipada con 4 patas en PEHD
- 2 horquillas en los acoplamientos 165 x 55 int., distancia entre ejes 660 mm
- 1 enganche central para manipular con la barra de carga
- Brazos desmontables equipados de ruedas en poliuretano
- Material pintado - Peso 244 kg



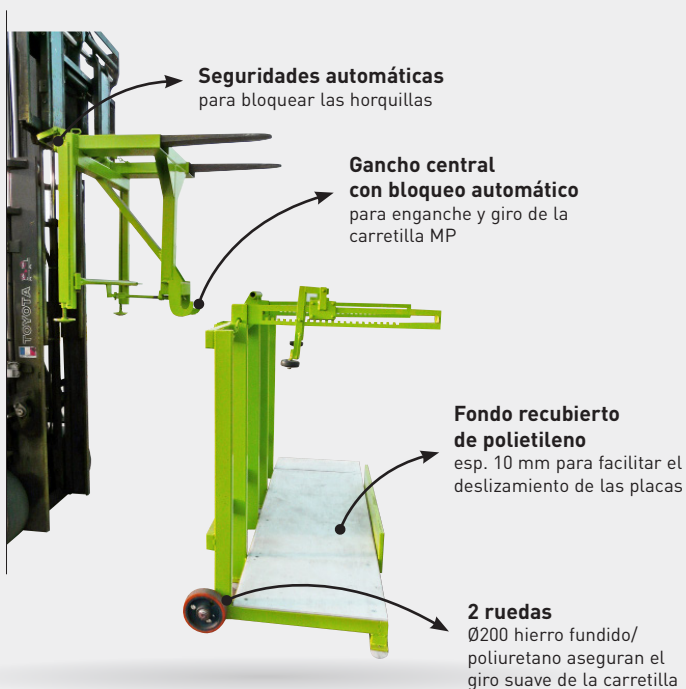
## CARACTERÍSTICAS

### Manipulador de barra de carga Ref. PKP20000

- 1 pescante único para gestionar un parque de carretilla portaplacas
- Toma horquilla en los acoplamientos sección int 170 x 70 mm, distancia entre ejes 660 mm
- Gancho de agarre con sistema de bloqueo automático y palanca de desbloqueo manual situada al lado del delantal
- Peso 86 kg



**1 VERIFICACIÓN REGLEMENTARIA :**  
Antes de cualquier manipulación, consulte su organismo de control para que recepcione el conjunto accesorio + carretilla/grúa.



# DESCRIPCIÓN VISUAL Y CINEMÁTICA SOBRE EL USO DEL MANIPULADOR DE PLACAS

MP



Cargar placas en la carretilla



Depositar paquetes



Posición de los brazos de retención regulable



Enganche del pescante PK en la carretilla elevadora



Agarre de la carretilla MP con el pescante - Palanca con clip para bloquear automáticamente el gancho en la carretilla MP sin intervención del operador de la carretilla



Volteo de la carretilla en vertical, 4 patines PEHD que evitan dejar marca en el suelo



Carretilla en posición de descarga antes de retirar el pescante PK



Cierre en clip de la palanca que permite desenganchar y retirar el pescante PK



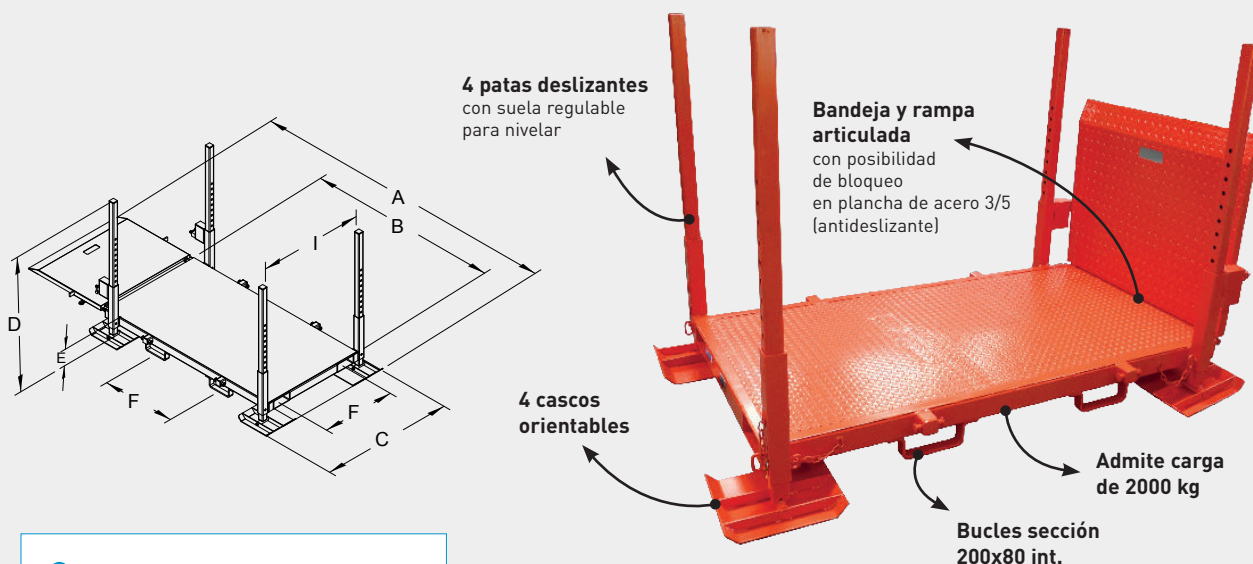
Cargamento facilitado simplemente deslizando las placas hacia la derecha Después de distribuirlas, recolocar el brazo de ajuste para mantener las placas restantes



# RAMPA MÓVIL DE ENTREGA

QL

**Descarga rápida y segura de paletas y materiales en lugares de trabajo con difícil acceso.  
Enganche a carretilla + elevador de horquilla.**



## ! Uso

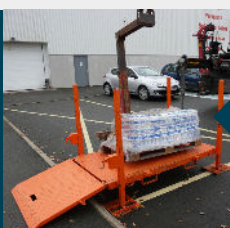
- La rampa permite pase por encima de zanjas o cunetas de reserva y compensar las desigualdades del terreno.
- Facilita la entrega de paleta en un garaje o lugar cerrado.
- Puede descargar, donde quiera, pese a accesos o circulación difíciles en el lugar de trabajo.
- Una vez que se estabiliza la plataforma, deposite la paleta con su elevador de horquilla o camión-grúa.
- Descargar con la ayuda de su transpaleta.

Carga kg	A	B	C	I	D	E	F	Sección acoplamiento interior	Peso (kg)	Ref. pintada
2000	2790	1800	1260	980	1300	190	700	170 x 70	270	QLP20000

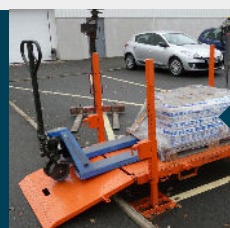
Cotas indicadas en mm excluyendo opciones y sin compromiso.



- Descarga mediante elevador de horquilla
- 4 acoplamiento para cinchas



Depositar la paleta sobre la rampa



Descarga de lapaleta sobre un acceso difícil en obra



Desplazar en vacío con enganche de horquilla en de sección 170 x 70 distancia entre ejes fija de 700 mm



Estabilizar con patas regulables cada 50 mm



Fabricación especial con 2 adrales enrejados amovibles