

CANGILÓN DE LLENADO DE BIG-BAG

CON TRAMPILLA HIDRÁULICA - CARGA 2 T



- Toma directa en las horquillas.
- Recuperación de los materiales en el suelo y llenado de big bag simultáneo.
- Homologado por un organismo de control.
- Aumento de la productividad y mayor seguridad - Precisión y rapidez de llenado.



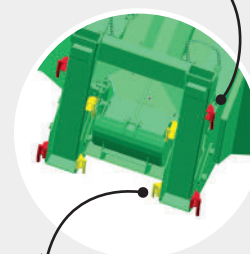
Productividad de llenado (10 big-bags en 10 minutos)



Para cargar arena, grava, cereales, granulados, etc...

Dosificación precisa gracias a la trampilla pilotada directamente desde la carretilla.

4 ganchos exteriores para big-bag 1m³



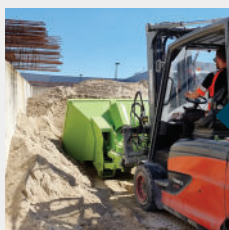
4 ganchos interiores para big-bag 0.25 y 0.5 m³

VERIFICACIÓN REGLAMENTARIA: Antes de toda puesta en servicio, proceder al examen de la adecuación entre el accesorio de elevación, la carretilla/grúa y la utilización.

RECOMENDACIÓN: Carretilla elevadora con una capacidad de 4,5 T, con horquillas largas de 1 200 máxi. 1 sola toma hidráulica necesaria

CARACTERÍSTICAS

- Capacidad 1430 litros para carga de big-bag de 1 m³
 - Anchura de la toma 2080 mm
 - 2 cilindros doble efecto de 100 x 50 para la función de carga
 - 1 cilindro doble efecto de 40 x 25 para la función de apertura del casco
 - Sistema automático para el pilotaje de ambas funciones por una sola conexión hidráulica
- Atención:** estas dos funciones se ejecutan una después de otra, sin tiempo muerto entre ambas.
- Conexión al accesorio en push-pull 3/8 (conexiones flexibles a la carretilla no incluidas)
 - Trampilla del casco de 350 x 450
 - Bloqueos en las horquillas con cadenas de elevación diámetro 8
 - Contra-lama desmontable
 - 4 fijaciones asas big-bag de desenganche rápido
 - Posibilidad de llenado de big-bag de 250 o de 500 litros con el kit opcional
 - CMU de elevación de sacos de 2 T máximo



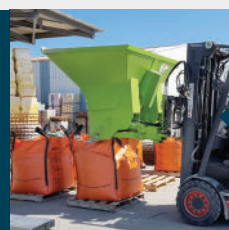
1- Bajar la tolva y llenarla



2- Subir el cangilón y enganchar el big-bag



3- Accionar la trampilla para llenar y dosificar el big bag



4- Depositar el big bag y repetir el ciclo

Para cargamento big-bag de:			Carga kg	Perfil total	Anchura de toma	Altura total	Distancia entre ejes	Acoplamiento sección int.	Pesco kg	Ref. pintada
0,25 m ³	0,5 m ³	1 m ³								
x	x		1100	1430	1630	1275	900	188 x 88	650	GBP05000
		x	2200	1800	2080	1550	900	188 x 88	780	GBP10000
x	x	x	2200	1800	2080	1550	900	188 x 88	800	GBP10001

Cotes indiquées en mm hors options et sans engagement.