

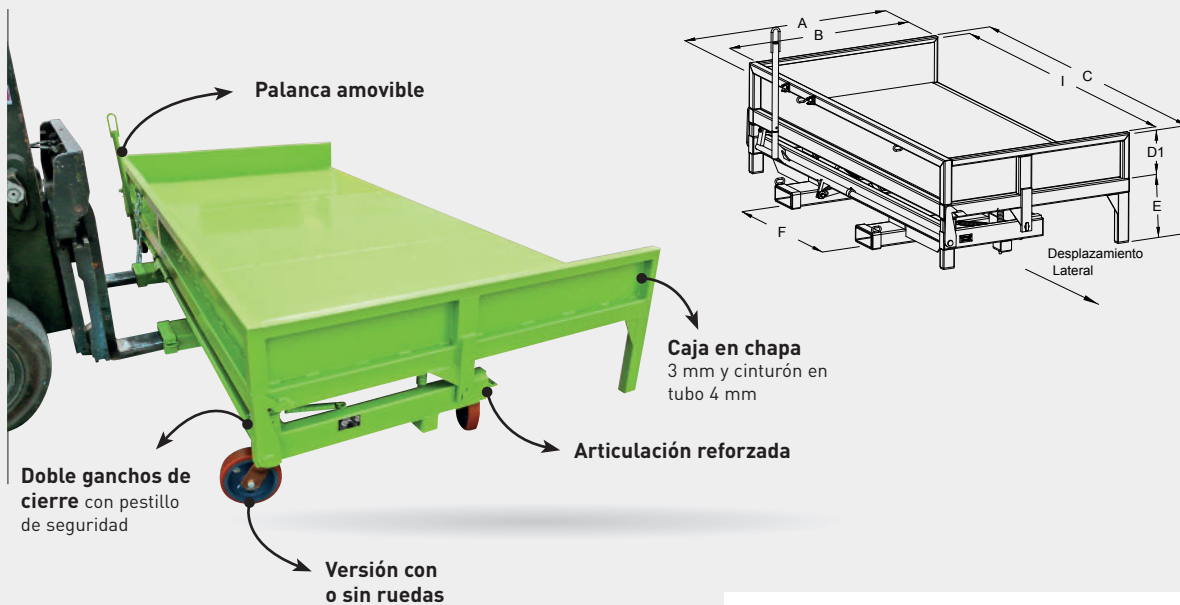
CONTENEDOR BASCULANTE ABIERTO - CARGAS PESADAS

SQ

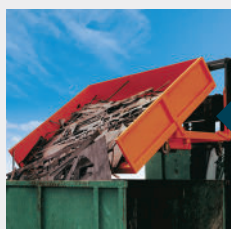
Para esqueletos de recortes y productos planos.

Accionamiento automático.

Reforzado para cargas pesadas.



Gama estándar para formato chapa de 1000 x 2000 - 1250 x 2500 - 1500 x 3000 (formatos y cargas por encargo).



Vaciado simplificado



Especial con puerta articulada



Final de basculamiento amortiguado por muelles

CARACTERÍSTICAS

- Capacidad de 580 a 990 dm³
- Accionamiento automático del basculamiento por contacto y manual con palanca
- Toma horquillas carretilla en acoplamientos esp.5 mm sección interior 170 x 70 mm y distancia entre ejes 900 mm (F) modificables por encargo
- Modelo sin ruedas sin pasaje transpaleta entre los acoplamientos
- Modelo sobre ruedas, equipado con 2 fijas y 2 giratorias de hierro fundido/poliuretano montadas bajo el chasis - desplazamiento lateral
- Opciones por encargo

Capacidad litros	Carga Kg	Ruedas Ø	A	B	C	I	D	D1	E	F	CDG horquillas	Peso kg	Ref. pintada
580	2500	-	1295	1100	2230	2100	620	250	370	900	920	320	SQP06000
580	2250	160	1295	1100	2230	2100	715	250	465	900	920	340	SQP06162
880	2500	-	1535	1350	2730	2600	620	250	370	900	940	396	SQP09000
880	2250	160	1535	1350	2730	2600	715	250	465	900	940	417	SQP09162
990	3000	-	1785	1600	3230	3100	570	200	370	900	920	470	SQP10000
990	2800	200	1785	1600	3230	3100	710	200	510	900	920	507	SQP10202

Cotas indicadas en mm excluyendo opciones y sin compromiso.