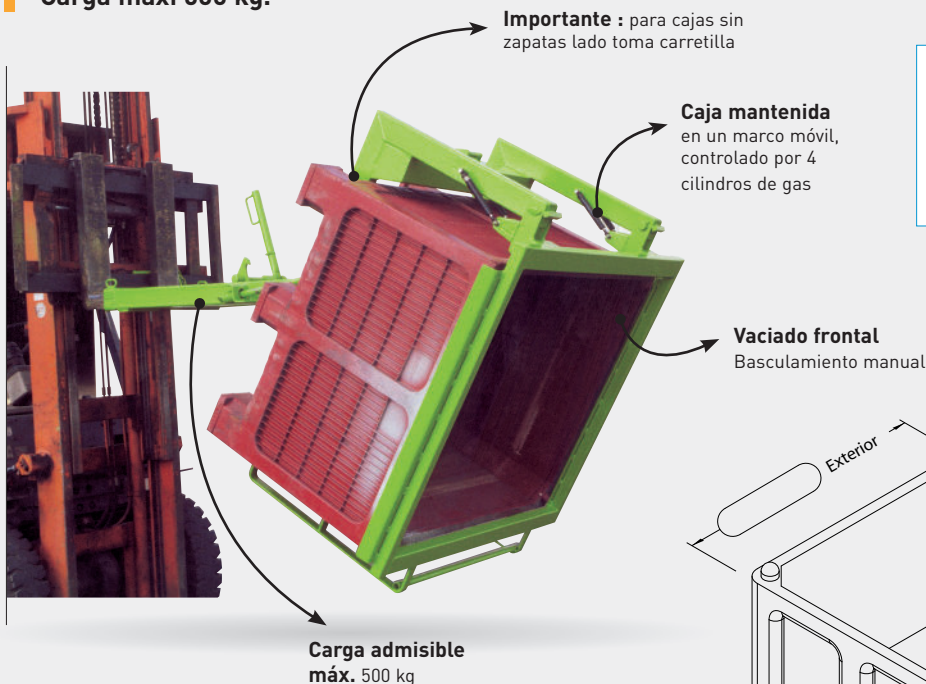


BASCULADOR DE CAJAS

TOMA INFERIOR

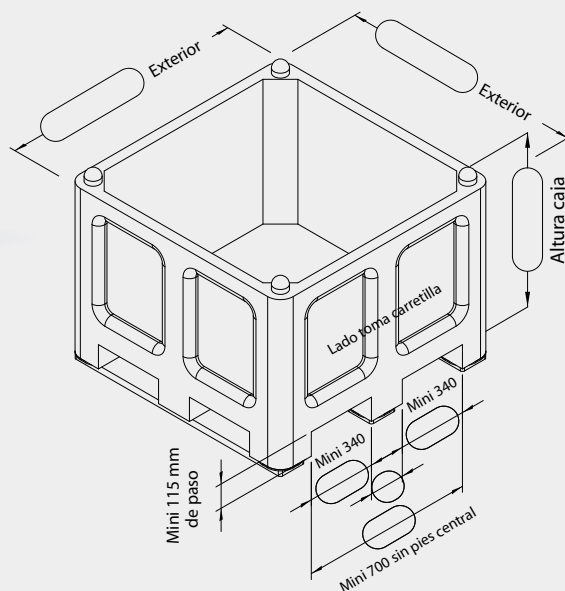
RC

Ideal para altura de elevación reducida.
Toma inferior por carretilla.
Fabricación a las dimensiones de sus cajas.
Carga maxi 500 kg.



! DATOS NECESARIOS A SUMINISTRAR

Comuniquenos : las dimensiones de sus cajas, la sección y longitud de las horquillas de la carretilla utilizada (plano abajo a completar).



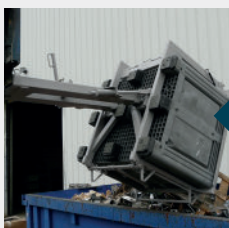
CARACTERÍSTICAS

Ref. RCP00000 – Peso 193 kg

- Cierre del marco y basculamiento pilotados manualmente por palanca
- Final de basculamiento amortiguado por muelles
- Acoplamiento sección int. 170 x 70 mm distancia entre ejes estándar 375 mm
- Seguridad mediante bloqueo en un tope de horquillas

Plano descargable en la página RC del web.

Un contenedor será necesario para calibración a la fabricación del RP.



Ángulo de basculamiento de 145°



Marco abierto para toma de la caja



4 cilindros de gas